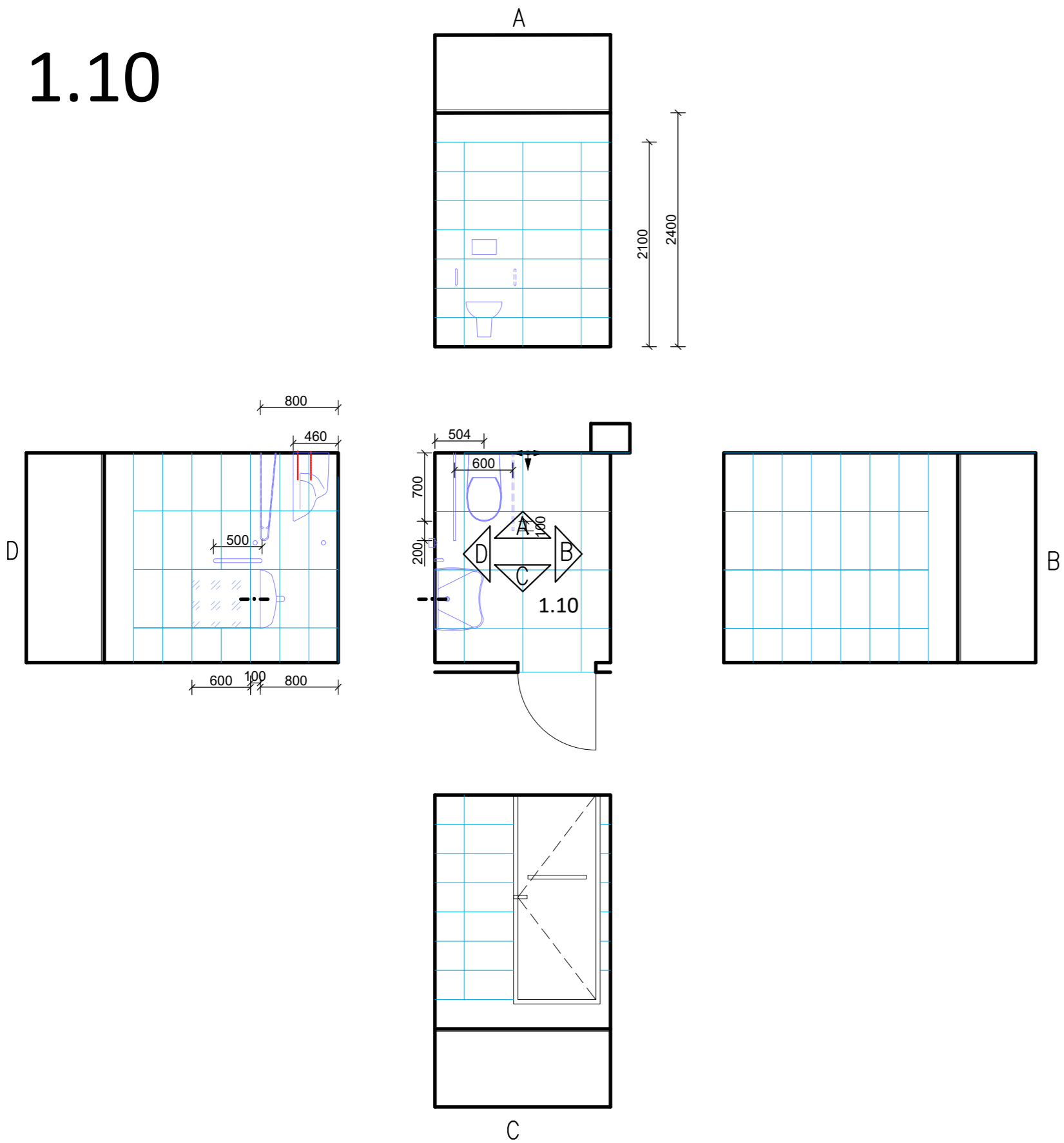


1.10



Invalidní WC

Záchodová mísa - horní hrana sedátka 460 mm nad podlahou, osa mísy od boční stěny ve vzdálenosti minimálně 450 mm. Mezi čelem záchodové mísy a zadní stěnou kabiny musí být minimálně 700 mm. o.

Vodorovná madla vedle mísy ve výši 800 mm nad podlahou, z jedné madlo sklopné, Pevné madlo musí přesahovat mísu o 200 mm, sklopné mimimálně o 100 mm.

Svislé madlo musí být instalováno vedle umyvadla v minimální délce 500 mm.

Pevné zrcadlo musí mít spodní hranu maximálně 900 mm nad podlahou a horní hranu minimálně ve výšce 1800 mm. Ovládání signalizačního systému nouzového volání musí být umístěno v dosahu ze záchodové mísy v rozmezí 600 až 1200 mm nad podlahou a také v dosahu z podlahy nejvýše 150 mm nad podlahou.

V kabině musí být osazen háček na oděvy a musí být vyhrazen prostor pro odpadkový koš.

Poznámka:

- budou vyvzorkovány všechny použité viditelné prvky, tzn., obklad, spárovací hmota a ukončovací lišty
- ukončovací lišty budou v provedení nerez kartáčovaný
- dlažba v koupelnách v protiskluzném provedení
- rozměr obkladů 600 / 300
- Z 26 - nárožní lišty pro keramický obklad, budou použity při styku dvou obkladaček na nároží nebo obkladačky a omítky
- zrcadlo vždy zapuštěné do obkladu, dolní hrana 1200 mm, horní hrana 1800 mm, šíře min. 600 mm
- výška obkladu 2100 mm, pokud není uvedeno jinak
- dlažba 600/600mm, ve sprchách může být i menší
- sokl u dlažby, kde není obklad, bude v. 80 mm

		EVROPSKÁ UNIE Evropské strukturální a investiční fondy Operační program Doprava		Ministerstvo dopravy Státní fond dopravní infrastruktury	
Orientační schéma:				Razítko oprávněné osoby:	
Podpis:		Datum:			
Revize:	Datum:	Popis:		Kontroloval:	
[000]		[Definitivní odevzdání dokumentace]		Ing.arch. Luboš Sejkora	
Stavebník/Investor:		Správa železnic, státní organizace			
Adresa:		Dlážděná 1003/7, 110 00 Praha 1			
Zástupce investora:		Stavební správa západ			
Adresa:		Sokolovská 1995/278, 190 00 Praha 9			
Zhotovitel stavby:		SUDOP PRAHA a.s.			
Adresa:		Olšanská 2643/1a, Žižkov, 130 80 Praha 3			
Kontakt:		T: +420 604 236 211 E: lubos.sejkora@ipsumcz.cz			
Zhotovitel objektu:		SUDOP PRAHA a.s.			
Adresa:		Olšanská 2643/1a, Žižkov, 130 80 Praha 3			
Kontakt:		T: +420 604 236 211 E: lubos.sejkora@ipsumcz.cz			
Hlavní projektant (HIP):		Specialista:		Odpovědný projektant:	
Ing.arch. Luboš Sejkora		Ing.arch. Martin Horáček		Ing.arch. Luboš Sejkora	
Zpracovatel:		Ing.arch. Štěpánka Nestlerová			
Název stavby/akce:		Areál HZS Cheb Vrázova ulice, k.ú. Cheb parc.č. 1393/12, 1399/17, 1404/4		Označení (S-kód): S631900075	
Název části:		Pozemní objekty budov		Označení zhotovitele: 20360200	
Název objektu:		Hlavní objekt - Architektonicko stavební řešení		Označení části: D.2.2.1.01	
Název přílohy:		Spárořezy 1.NP		Označení objektu/komplexu: SO 09-72-01.01	
Název dílčí části přílohy:		.		Číslo přílohy: 2. 019c	
Kraj:		Katastrální území:		Paré:	
Karlovarský		Cheb [620919]			
Stupeň dokumentace:		Datum zpracování:		Formáty:	
PDPS		28. 02. 2023		6 x A4	
				Měřítko: 1:50	
S-kód:		Stupeň dokumentace:		Objekt:	
1 2 3 4 5 6 7 8 9 10 11 12 13 14 15 16 17 18 19 20 21 22 23 24 25 26 27 28 29 30 31 32 33 34 35 36 37 38 39 40 41 42 43					
(Prostor pro další informace)					